

# WEBINAR

## INGRESO MÍNIMO VITAL

*MESA REDONDA INFORMATIVA*

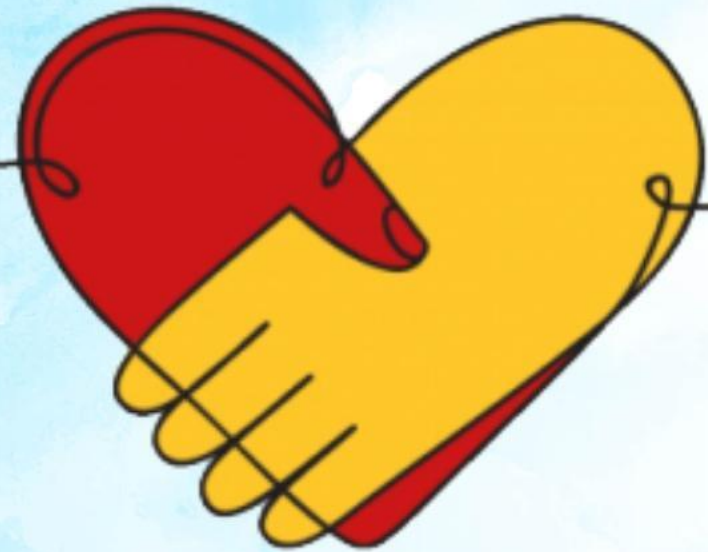
 28/7/21

organizan | organitzen

**COTSa**  
COL·LEGI OFICIAL  
DE TREBALL SOCIAL  
D'ALACANT

 Col·legi Oficial  
de Treball Social  
Castelló

 Col·legi Oficial  
de Treball Social  
de València



# PRESENTACIÓ DE L'ESTRATÈGIA NACIONAL I AUTONÒMICA

## BLOC 1

### ESTRATÈGIA DEL CGTS I ACCIONS A L' ÀMBIT ESTATAL

Consejo General  
del Trabajo Social



## BLOC 2

1. REUNIÓ AMB DG ACCIÓ COMUNITÀRIA I BARRIS INCLUSIUS (CIPI).
2. CONSULTA A COL·LEGIADES



GENERALITAT  
VALENCIANA  
Vicepresidència i Conselleria  
d'Igualtat i Polítiques Inclusives



## BLOC 3

### REUNIONS AMB INSS PROVINCIALS

SeguridadSocial



EN ACABANT, PARTICIPA!!  
FES-NOS LA TEUA CONSULTA  
O DIGUES LA TEVA OPINIÓ.



organizan | organitzen

**COTSa**  
COL·LEGI OFICIAL  
DE TREBALL SOCIAL  
D'ALACANT

Col·legi Oficial  
de Treball Social  
Castelló

Col·legi Oficial  
de Treball Social  
de València



**INGRESO MÍNIMO VITAL**

# PRESENTACIÓ DE L'ESTRATÈGIA NACIONAL I AUTONÒMICA

## BLOC 1

### ESTRATÈGIA DEL CGTS I ACCIONS A L' ÀMBIT ESTATAL

 Consejo General  
del Trabajo Social



organizan | organitzen

**COTSa**  
COL·LEGI OFICIAL  
DE TREBALL SOCIAL  
D'ALACANT

 Col·legi Oficial  
de Treball Social  
Castelló

 Col·legi Oficial  
de Treball Social  
de València



**INGRESO MÍNIMO VITAL**

# BLOC 1: REUNIÓ I POSICIONAMENT CONSEJO GENERAL DE TRABAJO SOCIAL

## REUNIÓ COLLEGIUM (12/05/2021)

### Sessió: Anàlisi del Model de certificat per a l'acreditació del IMV

organizan | organitzen



**INGRESO MÍNIMO VITAL**

# BLOC 1: REUNIÓ I POSICIONAMENT CONSEJO GENERAL DE TRABAJO SOCIAL

Reial Decret 3/2021, que modifica el decret 20/2020 de l'IMV.

- Estableix l'obligació d'aportar certificat i revisió anual, en situacions de vulnerabilitat econòmica. Aquest certificat ha de ser gestionat per les treballadores socials de serveis socials, validat pel secretari municipal.

Implica una atribució als serveis socials d'un paper d'inspecció, fiscalització y gestors administratius.

## OBLIGACIÓ DE LES TREBALLADORES SOCIALS DE SERVEIS SOCIALS PER EL REIAL DECRET A REALITZAR LES CERTIFICACIONS

organizan | organitzen

**COTSa**  
COL·LEGI OFICIAL  
DE TREBALL SOCIAL  
D'ALACANT

 Col·legi Oficial  
de Treball Social  
Castelló

 Col·legi Oficial  
de Treball Social  
de València



**INGRESO MÍNIMO VITAL**

# BLOC 1: REUNIÓ I POSICIONAMENT CONSEJO GENERAL DE TRABAJO SOCIAL

Dues possibles situacions:

Que l'usuari ja tinga història social oberta i actualitzada

Que no siguen usuaris de Serveis Socials, o no tinguen història social oberta

- Si no consta en serveis socials, el Consejo recomana indicar en el certificat que no consta en la base de dades i adjuntar declaració jurada.
- És un dret subjectiu.
- Accions en l'àmbit Estatal.

organizan | organitzen

**COTSa**  
COL·LEGI OFICIAL  
DE TREBALL SOCIAL  
D'ALACANT

 Col·legi Oficial  
de Treball Social  
Castelló

 Col·legi Oficial  
de Treball Social  
de València



**INGRESO MÍNIMO VITAL**

# BLOC 1: REUNIÓ I POSICIONAMENT CONSEJO GENERAL DE TRABAJO SOCIAL

## CONSEJO

- Preocupa que l'INSS no tinga directrius generals per a tot l'Estat
- Davant la no presentació dels certificats poden passar dues coses:
  - Decau el dret de la persona usuària
  - El procés entra en un limbe administratiu
- Signar amb número de col·legiada
- Possibilitat de certificar els TS del Tercer Sector

organizan | organitzen

**COTSa**  
COL·LEGI OFICIAL  
DE TREBALL SOCIAL  
D'ALACANT

 Col·legi Oficial  
de Treball Social  
Castelló

 Col·legi Oficial  
de Treball Social  
de València



**INGRESO MÍNIMO VITAL**

# BLOC 1: REUNIÓ I POSICIONAMENT CONSEJO GENERAL DE TRABAJO SOCIAL

## CONSEJO

- Al ser unes mesures legalment aprovades, de moment no ens podem negar a realitzar els certificats.
- S'han enviat esmenes, però fins que s'accepten, és d'obligatori compliment.
- Dilema ètic i deontològic.
- El Consejo està treballant en una classificació diagnòstica per a aquests temes en específic. Remeten a la revista 123 del Consejo.

organizan | organitzen

**COTSa**  
COL·LEGI OFICIAL  
DE TREBALL SOCIAL  
D'ALACANT

 Col·legi Oficial  
de Treball Social  
Castelló

 Col·legi Oficial  
de Treball Social  
de València



**INGRESO MÍNIMO VITAL**



# BLOC 1: REUNIÓ I POSICIONAMENT CONSEJO GENERAL DE TRABAJO SOCIAL

## CONSEJO

- Hi ha ajuntaments on els secretaris es neguen a firmar el certificat.
- En els certificats de mediadors socials del tercer sector no es requereix un superior que firme, com si que passa en Serv. Soc.
- Hi ha companyes que plantegen la insubmissió, però des de l'assessoria jurídica del Consejo s'entén que no cap en aquesta situació.
- Seguretat social deuria contractar a TS, altres opinen que no deuríem de fer aquests informes.

organizan | organitzen



**INGRESO MÍNIMO VITAL**

# BLOC 1: REUNIÓ I POSICIONAMENT CONSEJO GENERAL DE TRABAJO SOCIAL

## ACORDS COTS AMB SEGURETAT SOCIAL - BADAJOZ

- Paralitzar terminis
- Si no són usuaris de serveis socials, no fan l'informe.
- El seguiment anual requereix **Proactivitat** de l'usuari.
- S'ha pactat un ús restringit dels informes socials.

organizan | organitzen

**COTSa**  
COL·LEGI OFICIAL  
DE TREBALL SOCIAL  
D'ALACANT

 Col·legi Oficial  
de Treball Social  
Castelló

 Col·legi Oficial  
de Treball Social  
de València



**INGRESO MÍNIMO VITAL**

# BLOC 1: REUNIÓ I POSICIONAMENT CONSEJO GENERAL DE TRABAJO SOCIAL

## ACORDS COTS AMB SEGURETAT SOCIAL - BADAJOZ

- El certificat va directament a l'INSS, no s'entrega a l'usuari.
- Qualsevol sol·licitud d'informe social es fa per escrit.
- Es demanarà acreditació documental per acreditar el que demana l'INSS

organizan | organitzen

**COTSa**  
COL·LEGI OFICIAL  
DE TREBALL SOCIAL  
D'ALACANT

 Col·legi Oficial  
de Treball Social  
Castelló

 Col·legi Oficial  
de Treball Social  
de València



**INGRESO MÍNIMO VITAL**

# BLOC 1: REUNIÓ I POSICIONAMENT CONSEJO GENERAL DE TRABAJO SOCIAL

## ACORDS COTS AMB SEGURETAT SOCIAL - CANÀRIES

- INSS sols demana informe de convivència quan diuen que viuen sols i hi ha més persones empadronades en el domicili.
- Han demanat a l'INSS saber quants informes socials s'han requerit, per a conèixer la càrrega real de treball de la que s'està parlant.

## ACORDS COTS AMB SEGURETAT SOCIAL - ASTURIES

- L'INSS ha fet convenis amb ajuntaments concrets
- Volen que es demane informe en lloc de certificat

organizan | organitzen

**COTSa**  
COL·LEGI OFICIAL  
DE TREBALL SOCIAL  
D'ALACANT

 Col·legi Oficial  
de Treball Social  
Castelló

 Col·legi Oficial  
de Treball Social  
de València



**INGRESO MÍNIMO VITAL**

# WEBINAR

## INGRESO MÍNIMO VITAL

*MESA REDONDA INFORMATIVA*

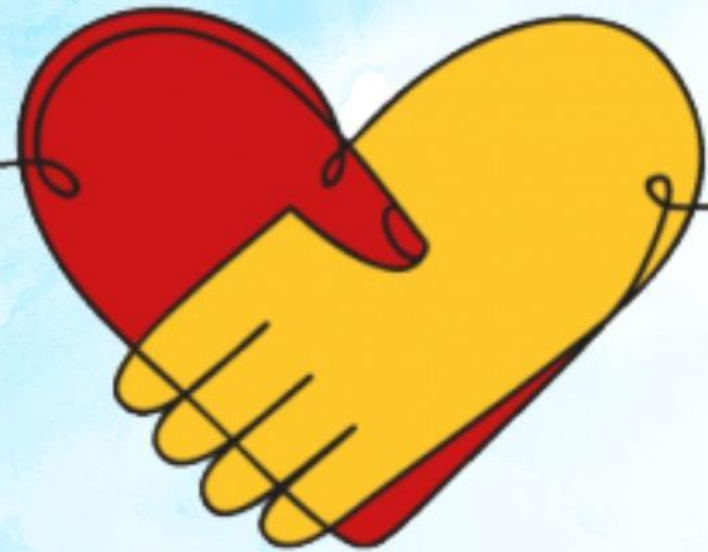
 28/7/21

organizan | organitzen

**COTSa**  
COL·LEGI OFICIAL  
DE TREBALL SOCIAL  
D'ALACANT

 Col·legi Oficial  
de Treball Social  
Castelló

 Col·legi Oficial  
de Treball Social  
de València



# PRESENTACIÓ DE L'ESTRATÈGIA NACIONAL I AUTONÒMICA

## BLOC 2

1. REUNIÓ AMB DG ACCIÓ COMUNITÀRIA I BARRIS INCLUSIUS (CIPI).
2. CONSULTA A COL·LEGIADES



organizan | organitzen

**COTSa**  
COL·LEGI OFICIAL  
DE TREBALL SOCIAL  
D'ALACANT

Col·legi Oficial  
de Treball Social  
Castelló

 Col·legi Oficial  
de Treball Social  
de València



**INGRESO MÍNIMO VITAL**

## BLOC 2: ESTRATÈGIA AUTONÒMICA

### 1. REUNIÓ AMB DG D'ACCIÓ COMUNITÀRIA I BARRIS INCLUSIUS (10/06/2021)



- Reunió amb D<sup>a</sup>Gral (Na M<sup>a</sup>José Cortell) i el seu equip.
- Posicionament COTS: tasques impròpies, sobrecàrrega de treball, funció fiscalitzadora, etc.
- Posicionament DG:
  - Han transmés disconformitat al govern central (reunió amb Ministeri).
  - S'han reunit amb INSS.
  - Han enviat informe als ajuntaments.

organizan | organitzen

**COTSa**  
COL·LEGI OFICIAL  
DE TREBALL SOCIAL  
D'ALACANT

 Col·legi Oficial  
de Treball Social  
Castelló

 Col·legi Oficial  
de Treball Social  
de València



**INGRESO MÍNIMO VITAL**

## BLOC 2: ESTRATÈGIA AUTONÒMICA

### 2. CONSULTA A LES NOSTRES COL·LEGIADES



	PROVINCIA CASTELLÓ	PROVINCIA VALÈNCIA
<b>Càrrec: Treballadora Social</b>	<b>92.6%</b>	<b>83.3%</b>
<b>Ubicat/ada en Atenció Primària Bàsica</b>	<b>100%</b>	<b>77%</b>
<b>Disposa de coneixement sobre les funcions assignades a TS al RDL 3/2021</b>	<b>81,5%</b>	<b>77,5%</b>
<b>Amb competències assignades per emetre certificats IMV</b>	<b>76.9%</b>	<b>33,7%</b>
<b>Han rebut a la seua entitat sol·licituts d'emissió d'aquest certificats</b>	<b>88,9%</b>	<b>64%</b>

organizan | organitzen

**COTSa**  
COL·LEGI OFICIAL  
DE TREBALL SOCIAL  
D'ALACANT

Col·legi Oficial  
de Treball Social  
Castelló

Col·legi Oficial  
de Treball Social  
de València



**INGRESO MÍNIMO VITAL**



# SOBRE LES DEMANDES QUE ESTAN ARRIBANT

TIPUS VULNERABILITAT A CERTIFICAR	PROVINCIA DE CASTELLÓ	PROVINCIA DE VALENCIA
Persona empadronada en domicili fictici		
Residència en domicili diferent al d'empadronament		
Persona usuària de servei residencial		
Convivència amb persones sense vincle de parentiu		
Temps de residència de manera independent		
Temps de composició de la unitat familiar		
Persona en risc d'exclusió social		

organizan | organitzen

**COTSa**  
COL·LEGI OFICIAL  
DE TREBALL SOCIAL  
D'ALACANT


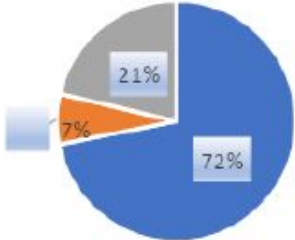
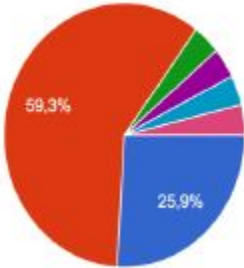
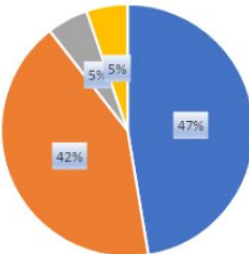
Col·legi Oficial  
de Treball Social  
Castelló

 Col·legi Oficial  
de Treball Social  
de València



**INGRESO MÍNIMO VITAL**

# SOBRE LA RESPOSTA QUE ESTÀ DONANT-SE

	PROVINCIA DE CASTELLÓ	PROVINCIA DE VALÈNCIA
Hi han instruccions i s'estàn emetent	<b>SI- 70%</b> <b>Sense instruccions- 30%</b> 	<b>SI- 21%</b> <b>Sense instruccions- 72%</b> <b>Negativa a emetre- 7%</b> 
Quí els emet	<b>TS + secretari/a: 59%</b> <b>Sols TS: 26%</b> <b>TS + altres: 15%</b> 	<b>TS + secretari/a: 47%</b> <b>Sols TS: 42%</b> <b>TS + altres: 11%</b> 

organizan | organitzen



**INGRESO MÍNIMO VITAL**

# SOBRE LA VOSTRA OPINIÓ

	PROVINCIA DE CASTELLÓ	PROVINCIA DE VALÈNCIA
<b>CREU QUE <u>NO</u> HEM D'EMETRE'LS</b>	<b>60%</b>	<b>64%</b>
<b>MOTIUS:</b>	<b>LEGALS, ÈTICS, COMPETENCIALS, SOBRECÀRREGA DE TREBALL, FALTA DE PERSONAL,, ÉS COMPETÈNCIA D'ALTRA ADMINISTRACIÓ, FUNCIONS IMPRÒPIES DE TS...</b>	
<b>CREU QUE <u>SÍ</u> HEM D'EMETRE'LS</b>		
<b>A TOTES LES PERSONES/FAMILIES</b>	<b>0</b>	<b>13%</b>
<b>MOTIUS:</b>	<b>OBLIGACIÓ LEGAL, JUSTICIA SOCIAL I ÈTICA AMB LES PERSONES AMB NECESSITAT ECONÒMICA..</b>	
<b>SOLS AMB EXPEDIENT OBERT I ACTIU</b>	<b>40%</b>	<b>23%</b>
<b>MOTIUS:</b>	<b>NO PODEM ACREDITAR SITUACIONS DE PERSONES QUE NO CONEGUEM. NO PODEM ACREDITAR ALGUNES D'AQUESTES SITUACIONS (PER EXEMPLE, VINCLE/ABSÈNCIA DEL MATEIX ENTRE DOS PERSONES).</b>	

organizan | organitzen



**INGRESO MÍNIMO VITAL**

# WEBINAR

## INGRESO MÍNIMO VITAL

*MESA REDONDA INFORMATIVA*

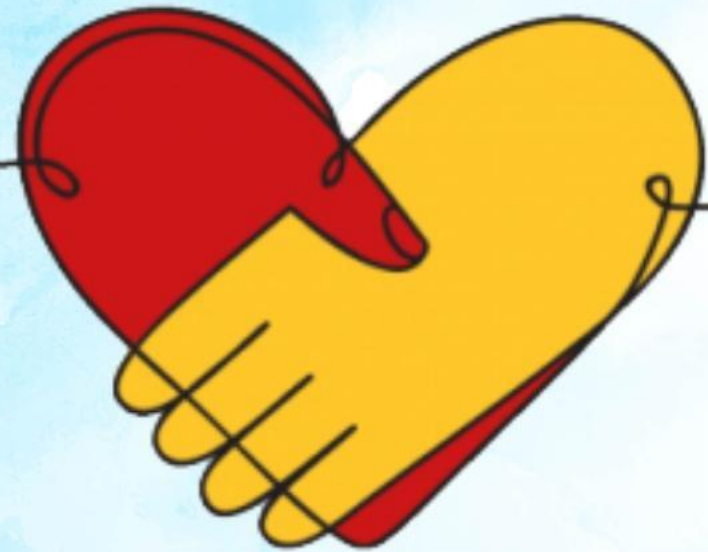
 28/7/21

organizan | organitzen

**COTSa**  
COL·LEGI OFICIAL  
DE TREBALL SOCIAL  
D'ALACANT

 Col·legi Oficial  
de Treball Social  
Castelló

 Col·legi Oficial  
de Treball Social  
de València



# PRESENTACIÓ DE LA ESTRATÈGIA NACIONAL Y AUTONÒMICA

## BLOC 3

REUNIONS AMB INSS  
PROVINCIALS

SeguridadSocial



organizan | organitzen

**COTSa**  
COL·LEGI OFICIAL  
DE TREBALL SOCIAL  
D'ALACANT

 Col·legi Oficial  
de Treball Social  
Castelló

 Col·legi Oficial  
de Treball Social  
de València



**INGRESO MÍNIMO VITAL**

## BLOC 3: REUNIONS AMB INSS PROVINCIALS

Ens marquem la meta de reunir-nos cada col·legi amb la Direcció Territorial de l'INSS per a traslladar-li les dificultats que estàvem trobant en la tramitació del certificat, recollir informació i aconseguir algun acord.

CASTELLÓ: 18 de juny

ALACANT: 22 de juny

VALÈNCIA: 14 de juliol

organizan | organitzen

**COTSa**  
COL·LEGI OFICIAL  
DE TREBALL SOCIAL  
D'ALACANT

 Col·legi Oficial  
de Treball Social  
Castelló

 Col·legi Oficial  
de Treball Social  
de València



**INGRESO MÍNIMO VITAL**

## BLOC 3: REUNIONS AMB INSS PROVINCIALS

### PUNTS TRACTATS

- Exposició del nostre posicionament i dificultats per a certificar situacions.
- Dades sobre sol·licituds IMV i certificats
- Peticions

organizan | organitzen

**COTSa**  
COL·LEGI OFICIAL  
DE TREBALL SOCIAL  
D'ALACANT

 Col·legi Oficial  
de Treball Social  
Castelló

 Col·legi Oficial  
de Treball Social  
de València



**INGRESO MÍNIMO VITAL**

## BLOC 3: REUNIONS AMB INSS PROVINCIALS

### Exposició del nostre posicionament i dificultats per a certificar situacions

- El tràmit de l'IMV haver de ser gestionat íntegrament per la Seguretat Social.
- Si és necessari que doten recursos materials i humans a la Seguretat Social.
- La delegació en SS.SS. de les tasques de certificació suposen una sobrecàrrega als SS.SS. que repercuteix en els usuaris.
- La impossibilitat d'acreditar algunes de les situacions que se sol·liciten.
- El no coneixement de la situació del sol·licitant per no ser persona usuària de SS.SS.
- La gestió del certificat pot condicionar la relació amb usuaris amb els quals s'està treballant des de SS.SS.

organizan | organitzen

**COTSSa**  
COL·LEGI OFICIAL  
DE TREBALL SOCIAL  
D'ALACANT

 Col·legi Oficial  
de Treball Social  
Castelló

 Col·legi Oficial  
de Treball Social  
de València



**INGRESO MÍNIMO VITAL**



## BLOC 3: REUNIONS AMB INSS PROVINCIALS

### Dades sol·licituds IMV i certificats

- ALACANT: 72.000 sol·licituds. Informes socials (al 5 de juliol)

Sol·licitats: 1035 Pendants: 607

- CASTELLÓ: 13.000 sol·licituds
- VALÈNCIA: Pendent que l'INSS facilite dades.

organizan | organitzen

**COTSa**  
COL·LEGI OFICIAL  
DE TREBALL SOCIAL  
D'ALACANT

 Col·legi Oficial  
de Treball Social  
Castelló

 Col·legi Oficial  
de Treball Social  
de València



**INGRESO MÍNIMO VITAL**

## BLOC 3: REUNIONS AMB INSS PROVINCIALS

Principals circumstàncies que estan sol·licitant acreditar amb els certificats

- Que la persona estiga empadronada en un domicili fictici.
- Que la persona visca en un domicili diferent del que consta en l'empadronament.
- Que la persona es trobe en risc d'exclusió social.
- Acreditació de la convivència.

organizan | organitzen

**COTSa**  
COL·LEGI OFICIAL  
DE TREBALL SOCIAL  
D'ALACANT

 Col·legi Oficial  
de Treball Social  
Castelló

 Col·legi Oficial  
de Treball Social  
de València



**INGRESO MÍNIMO VITAL**

# BLOC 3: REUNIONS AMB INSS PROVINCIALS

## ASSUMPTES D'INTERÉS

- No accepten com a vàlida la declaració responsable en cap província. “Si no es pot acreditar que no s'acredite” (INSS Alacant)
- No entenen per què el secretari municipal pot negar-se a signar certificat. Des de l'INSS València proposen que el signe el responsable habilitat.
- En les tres províncies es paralitza el termini quan sol·liciten cita a serveis socials.

organizan | organitzen

**COTSa**  
COL·LEGI OFICIAL  
DE TREBALL SOCIAL  
D'ALACANT

 Col·legi Oficial  
de Treball Social  
Castelló

 Col·legi Oficial  
de Treball Social  
de València



**INGRESO MÍNIMO VITAL**

# BLOC 3: REUNIONS AMB INSS PROVINCIALS

## ASSUMPTES D'INTERÉS

- No hi ha uniformitat a l'hora de sol·licitar el certificat:
  - A Castelló directament a SS.SS. per email o per registre.
  - A València valoren la proposta de demanar-los directament a SS.SS. ho estudiaran, així com el canal més adequat.
  - A Alacant des d'INSS es recomana als ajuntaments comunicar-ho directament a SS.SS. per seu electrònica o plataformes d'intermediació, no obstant això, queda a voluntat de cada ajuntament.

organizan | organitzen

**COTSSa**  
COL·LEGI OFICIAL  
DE TREBALL SOCIAL  
D'ALACANT

 Col·legi Oficial  
de Treball Social  
Castelló

 Col·legi Oficial  
de Treball Social  
de València



**INGRESO MÍNIMO VITAL**

# BLOC 3: REUNIONS AMB INSS PROVINCIALS

## PETICIONS A L'INSS

- Ja que estem obligats a realitzar els certificats, que se sol·liciten únicament en aquells casos que siga imprescindible.
- Que es paralitzen els terminis quan sol·liciten cita en SS.SS. per a aconseguir el certificat.
- Que se sol·liciten directament a SS.SS. i no a l'usuari.
- Que s'amplie la plantilla de l'INSS amb treballadors socials per a gestionar i acompanyar aquest procés.
- No realitzar informe anual.

organizan | organitzen

**COTSa**  
COL·LEGI OFICIAL  
DE TREBALL SOCIAL  
D'ALACANT

 Col·legi Oficial  
de Treball Social  
Castelló

 Col·legi Oficial  
de Treball Social  
de València



**INGRESO MÍNIMO VITAL**

- CERTIFICAT DELS SERVEIS SOCIALS:

[https://www.seg-social.es/wps/wcm/connect/wss/de1d0201-c36a-4177-86fe-b6f61f854665/C-149\\_Castellano\\_2\\_Accesibilidad.pdf?MOD=AJPERES](https://www.seg-social.es/wps/wcm/connect/wss/de1d0201-c36a-4177-86fe-b6f61f854665/C-149_Castellano_2_Accesibilidad.pdf?MOD=AJPERES)

- CERTIFICAT DE LAS ENTITATS SOCIALS:

[https://www.seg-social.es/wps/wcm/connect/wss/fde86b85-873d-4cc9-82e8-e55d592ef5e8/C-150\\_Castellano\\_2\\_Accesibilidad.pdf?MOD=AJPERES](https://www.seg-social.es/wps/wcm/connect/wss/fde86b85-873d-4cc9-82e8-e55d592ef5e8/C-150_Castellano_2_Accesibilidad.pdf?MOD=AJPERES)

## COM EMPLERAR EL PUNTS 3 I 6.2 DEL MODEL

### 3. PERSONA EMPADRONADA I y II

Persones que **sí formen part de la unitat de convivència**. Si hi ha més de dos, continuar a l'annexe I.

### 6.2. SITUACIÓ FAMILIAR I RELACIONS D'AQUESTES ALTRES PERSONES AMB LA UNITAT DE CONVIVÈNCIA O AMB EL SOL·LICITANT.

Persones que **conviuen al mateix domicili (o empadronats) pero NO es consideren membres de la unitat familiar**. Si hi ha més d'una, continuar a l'annexe II.

organizan | organitzen



Col·legi Oficial  
de Treball Social  
de València



**INGRESO MÍNIMO VITAL**

UNITAT FAMILIAR: “persones que viuen al mateix domicili, unides per vincle de matrimoni o de parella de fet (registrada) i els seus familiars fins 2º grau per consanguinitat, afinitat, adopció o guarda o acolliment”.

És a dir, parella no casada ni inscrita en registre parelles de fet i sense fills: són 2 unitats independents.

- Filiació creuada (persones amb fills comuns enllaçen amb familiars de 2ª grau, d'un o de l'altre, que conviuen)
- Unitat familiar independent si...
  - Dona víctima de VG amb/sense fills que abandone el domicili familiar habitual.
  - Persones que han iniciat tràmits de separació, nul·litat o divorç o dissolució de la parella de fet, que abandonen domicilia habitual, amb/sense fills a càrrec. En cas de parelles de fet no formalitzades però amb fills, hauran d'acreditar inici de tràmits per establir conveni regulador. (durant 3 anys)
  - Persones que abandonen domicili habitual a causa de desnonament, vivenda inhabitable per accident o causa de força major (durant 3 anys).
- Si no hi ha vincle de parentiu, hauràn d'estar en situació d'exclusió social.

organizan | organitzen



**INGRESO MÍNIMO VITAL**

# WEBINAR

## INGRESO MÍNIMO VITAL

*MESA REDONDA INFORMATIVA*

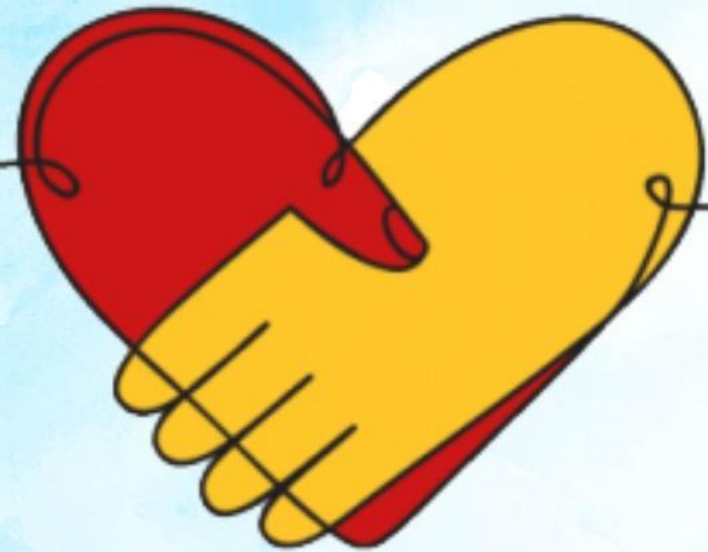
 28/7/21

organizan | organitzen

**COTSa**  
COL·LEGI OFICIAL  
DE TREBALL SOCIAL  
D'ALACANT

 Col·legi Oficial  
de Treball Social  
Castelló

 Col·legi Oficial  
de Treball Social  
de València





# PRESENTACIÓ DE L'ESTRATÈGIA NACIONAL I AUTONÒMICA

**PARTICIPA!!**  
**FES-NOS LA TEUA CONSULTA**  
**O DIGUES LA TEVA OPINIÓ.**



organizan | organitzen

**COTSa**  
COL·LEGI OFICIAL  
DE TREBALL SOCIAL  
D'ALACANT

 Col·legi Oficial  
de Treball Social  
Castelló

 Col·legi Oficial  
de Treball Social  
de València



**INGRESO MÍNIMO VITAL**

organizan | organitzen



**INGRESO MÍNIMO VITAL**